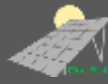




HungaroSpan DuoSol
földre telepíthető napelem-tartószerkezet

Termékkatalógus és Árlista
2023.06.01-től

EEP10-110101



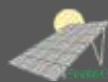
Főtartó A

Súly (kg):	11,07
Befoglaló méret (cm):	279x13,3x11,5
Listaár:	36,87 EUR

Alkalmazás:
DA jelű tartószerkezetekhez
Keretállás távolság: 3,00 m



EEP10-110111



Főtartó B

Súly (kg):	14,62
Befoglaló méret (cm):	371,5x13,3x11,5
Listaár:	46,48 EUR

Alkalmazás:
DB jelű tartószerkezetekhez
Keretállás távolság: 2,50 m



EEP10-110121



Segéd tartó A

Súly (kg):	8,26
Befoglaló méret (cm):	435x13,5x7
Listaár:	34,65 EUR

Alkalmazás:
DA jelű tartószerkezetekhez
3 soros vízszintes modul elrendezés



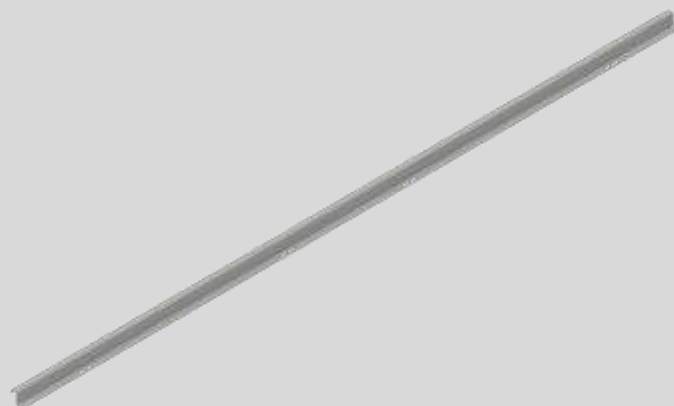
EEP10-110122

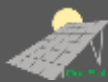


Segéd tartó B

Súly (kg):	8,49
Befoglaló méret (cm):	440x9,6x7,5
Listaár:	27,33 EUR

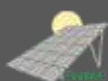
Alkalmazás:
DB jelű tartószerkezetekhez
4 soros vízszintes modul elrendezés



EEP10-110201**Támasz 25 fok A**

Súly (kg):	2,57
Befoglaló méret (cm):	120x7,5x4,6
Listaár:	9,18 EUR

Alkalmazás:
DA jelű tartószerkezetekhez
25 fokos napelem dőlésszög

**EEP10-110202****Támasz 30 fok A**

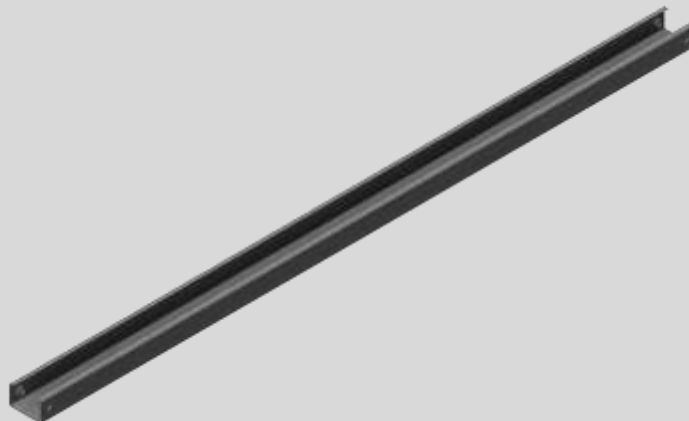
Súly (kg):	2,94
Befoglaló méret (cm):	137,5x7,5x4,6
Listaár:	10,13 EUR

Alkalmazás:
DA jelű tartószerkezetekhez
30 fokos napelem dőlésszög

**EEP10-110203****Támasz 35 fok A**

Súly (kg):	3,29
Befoglaló méret (cm):	154x7,5x4,6
Listaár:	11,42 EUR

Alkalmazás:
DA jelű tartószerkezetekhez
35 fokos napelem dőlésszög

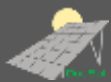
**EEP10-110211****Támasz 25-30-35 fok B**

Súly (kg):	3,25
Befoglaló méret (cm):	152x7,5x4,6
Listaár:	11,42 EUR

Alkalmazás:
DB jelű tartószerkezetekhez
25-30-35 fokos napelem dőlésszög



EEP10-110230



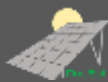
Támasz toldó B

Súly (kg):	1,56
Befoglaló méret (cm):	70x8,4x5,2
Listaár:	6,27 EUR

Alkalmazás:
DB jelű tartószerkezetekhez
30-35 fokos napelem dőlésszög



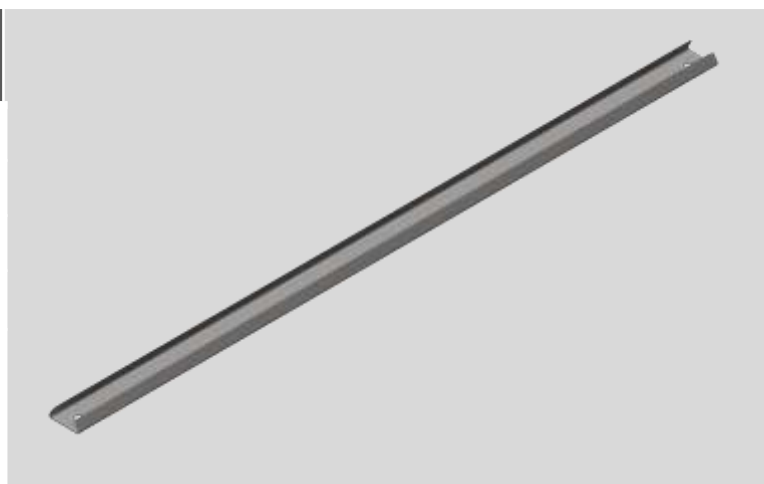
EEP10-110411



Hosszmerevítő 1

Súly (kg):	1,63
Befoglaló méret (cm):	132,5x6x2,2
Listaár:	5,44 EUR

Alkalmazás:
Tartószerkezetek hosszirányú merevítéséhez
2 db/merevítő rúd
Minden tartószerkezet típushoz
Vízszintes telepítésnél max. 8 keretállásonként



EEP10-110412



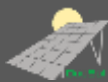
Hosszmerevítő 2

Súly (kg):	1,14
Befoglaló méret (cm):	99,5x5,4x2
Listaár:	5,66 EUR

Alkalmazás:
Tartószerkezetek hosszirányú merevítéséhez
1 db/merevítő rúd
Minden tartószerkezet típushoz
Vízszintes telepítésnél max. 8 keretállásonként



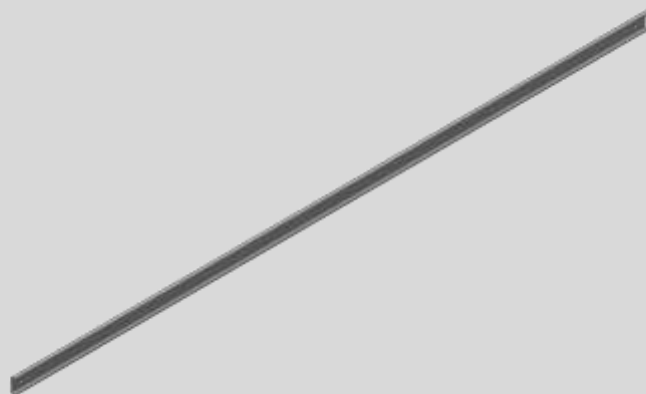
EEP10-110511



Szelemen H600

Súly (kg):	20,34
Befoglaló méret (cm):	635,6x15x4,5
Listaár:	59,00 EUR

Alkalmazás:
DA és DB jelű tartószerkezetekhez
25-30-35 fokos napelem dőlésszög



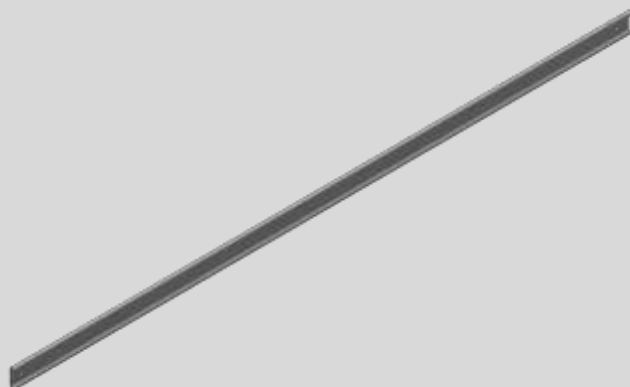
EEP10-110512



Szelemen H500

Súly (kg):	16,95
Befoglaló méret (cm):	529,5x15x4,5
Listaár:	50,09 EUR

Alkalmazás:
DA és DB jelű tartószerkezetekhez
25-30-35 fokos napelem dőlésszög



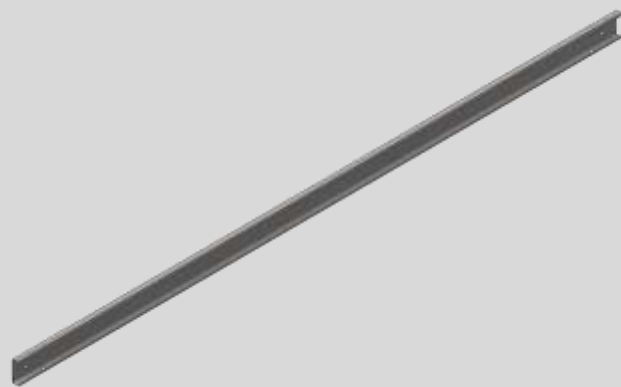
EEP10-110513



Szelemen H400

Súly (kg):	13,56
Befoglaló méret (cm):	423,6x15x4,5
Listaár:	41,09 EUR

Alkalmazás:
DA és DB jelű tartószerkezetekhez
25-30-35 fokos napelem dőlésszög



EEP10-110514



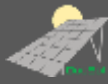
Szelemen H300

Súly (kg):	10,16
Befoglaló méret (cm):	317,6x15x4,5
Listaár:	31,09 EUR

Alkalmazás:
DA és DB jelű tartószerkezetekhez
25-30-35 fokos napelem dőlésszög



EEP10-110610



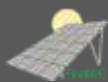
Szelemen bak J

Súly (kg):	0,51
Befoglaló méret (cm):	10x5,5x14,7
Listaár:	2,33 EUR

Alkalmazás:
DA és DB jelű tartószerkezetekhez
11051x típusú szelemenekhez



EEP10-110611



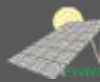
Szelemen bak B

Súly (kg):	0,51
Befoglaló méret (cm):	10x5,5x14,7
Listaár:	2,33 EUR

Alkalmazás:
DA és DB jelű tartószerkezetekhez
11051x típusú szelemenekhez



EEP10-110620



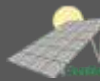
UNI csatlakozó 1

Súly (kg):	1,52
Befoglaló méret (cm):	23x7,5x8
Listaár:	8,35 EUR

Alkalmazás:
DA és DB jelű tartószerkezetekhez
Talajcsavaros és talajszeges rögzítéshez



EEP10-110621



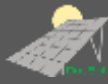
UNI csatlakozó 2

Súly (kg):	1,52
Befoglaló méret (cm):	23x8,6x6,8
Listaár:	6,95 EUR

Alkalmazás:
DA és DB jelű tartószerkezetekhez
Talajcsavaros és talajszeges rögzítéshez



EEP10-110640



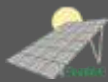
Szelemen toldó

Súly (kg):	1,80
Befoglaló méret (cm):	60x14,5x4
Listaár:	2,81 EUR

Alkalmazás:
DA és DB jelű tartószerkezetekhez
11051x típusú szelemenekhez
Szelemen toldáshoz és hosszabbításhoz



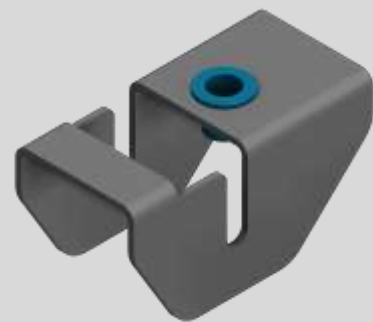
EEP10-110650



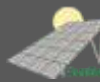
UNI klipsz

Súly (kg):	0,20
Befoglaló méret (cm):	8,1x4x3,8
Listaár:	1,28 EUR

Alkalmazás:
DA és DB jelű tartószerkezetekhez
11051x típusú szelemenekhez
Napelemek rögzítése
Szerelő lemezek rögzítése



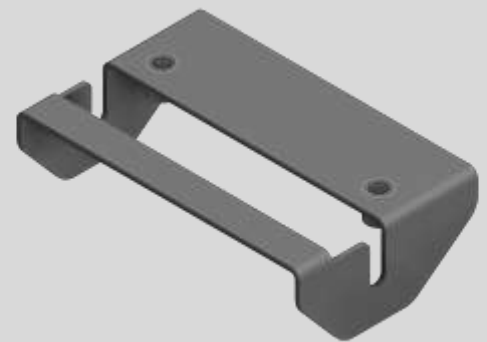
EEP10-110660



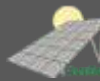
Segéd tartó klipsz A

Súly (kg):	0,54
Befoglaló méret (cm):	
Listaár:	3,42 EUR

Alkalmazás:
DA jelű tartószerkezetekhez
3 soros vízszintes napelem elrendezéshez



EEP10-110621



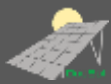
Segéd tartó klipsz B

Súly (kg):	0,18
Befoglaló méret (cm):	13x4x3,8
Listaár:	3,80 EUR

Alkalmazás:
DB jelű tartószerkezetekhez
4 soros vízszintes modul elrendezéshez



NAP01-000003

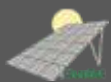


WN76-1600-T3 talajcsavar

Súly (kg):	10
Befoglaló méret (cm):	160x20
Listaár:	38,66 EUR
Alkalmazás: DA és DB jelű tartószerkezetekhez	



NAP01-000010



WN76-610-T3 talajcsavar

Súly (kg):	4,9
Befoglaló méret (cm):	61x20
Listaár:	25,19 EUR
Alkalmazás: DA és DB jelű tartószerkezetekhez EEP10-110724 talajszeg anyához	

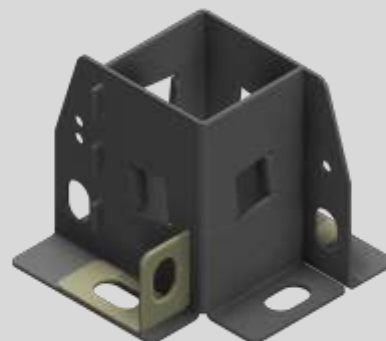


EEP10-110724

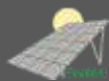


Talajszeg anyája

Súly (kg):	2,50
Befoglaló méret (cm):	20x20x17,5
Listaár:	18,49 EUR
Alkalmazás: DA és DB jelű tartószerkezetekhez Talajszeges rögzítési módhoz Betonra rögzítéshez	

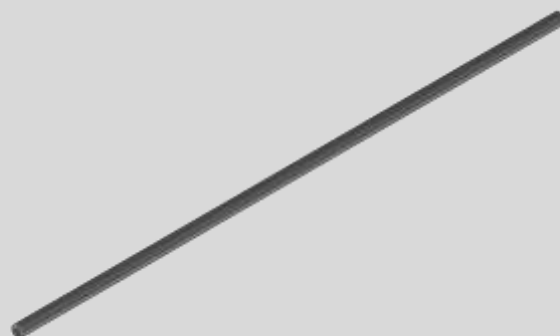




EEP10-110722



Csőszeg

Súly (kg):	1,31
Befoglaló méret (cm):	100x2
Listaár:	4,87 EUR
Alkalmazás: DA és DB jelű tartószerkezetekhez EEP10-110724 talajszeg anyához 4 db/ rögzítési pont	



Termékkód	Megnevezés	Megjegyzés	Súly (kg/db)	Listaár	
	M8x16 peremes csavar	Anyag: horganyzott acél DIN6921 8.8	0,015	0,18 EUR	
	M10x20 peremes csavar	Anyag: horganyzott acél DIN6921 8.8	0,026	0,56 EUR	
	M12x30 peremes csavar	Anyag: horganyzott acél DIN6921 8.8	0,044	0,98 EUR	
	M8 peremes anya	Anyag: horganyzott acél DIN6923 8.8	0,007	0,04 EUR	
	M10 peremes anya	Anyag: horganyzott acél DIN6923 8.8	0,01	0,06 EUR	
	M12 peremes anya	Anyag: horganyzott acél DIN6923 8.8	0,018	0,14 EUR	
NAP01-000001	M8x35 BKNY modul csavar	Anyag: rozsdamentes acél DIN912 köztes modul leszorítóhoz	0,02	0,30 EUR	
NAP01-000006	M8x45 BKNY modul csavar	Anyag: rozsdamentes acél DIN912 szélső modul leszorítóhoz	0,03	0,37 EUR	

Termékkód	Megnevezés	Megjegyzés	Súly (kg/db)	Listaár	
NAP01-000002	Köztes modul leszorító	Anyag: natur alumínium minden modultípushoz	0,03	0,81 EUR	
NAP01-000008	Szélső modul leszorító 30	Anyag: natur alumínium 30 mm vastag modulokhoz	0,03	1,22 EUR	
NAP01-000004	Szélső modul leszorító 35	Anyag: natur alumínium 35 mm vastag modulokhoz	0,03	1,14 EUR	
NAP01-000005	Szélső modul leszorító 40	Anyag: natur alumínium 40 mm vastag modulokhoz	0,03	1,15 EUR	
NAP01-000009	WHS-XJ01 kábel rögzítő	Rozsdamentes acél Szabad lemezszélekre 1-3 kábel vezetésére	0,005	0,15 EUR	
EEP10-110821	Szerelő lemez 1	Rögzítés a támaszok oldalára. Rögzítés: 2 vagy 4 db EEP10-110650 + M8x16 peremes csavar	1,62	11,68 EUR	
EEP10-110822	Szerelő lemez 2	Rögzítés a támaszok oldalára. Rögzítés: 2 vagy 4 db EEP10-110650 + M8x16 peremes csavar	1,82	12,04 EUR	
EEP10-110831	Kézi talajcsavar behajtó	Napi 4-8 db talajcsavar telepítésére és talajcsavar szintbeállítására	18,56	204,74 EUR	
EEP10-110832	Talajszeg kulcs	WN76-610-T3 talajcsavar pontos beállításához	1,21	6,13 EUR	
EEP10-110841	Kitűző szett	DuoSol tartószerkezet rögzítési pontjainak gyors és pontos kitűzéséhez	5,44	65,20 EUR	



DAV Mérnöki Kft.

T: [\(36\) 25 / 508 409](tel:(36)25508409)

M: [\(36\) 20 / 319 1770](tel:(36)203191770)

E: ertekesites@hungarospan.hu

W: hungarospan.hu

L: 2459 Rácalmás, Gárdonyi Géza u. 1111. hrsz.